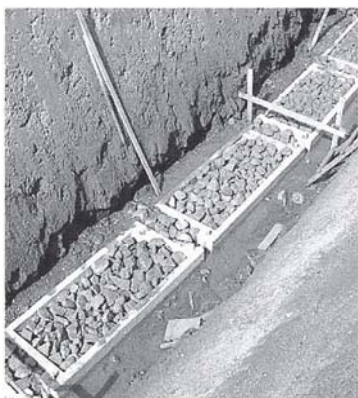


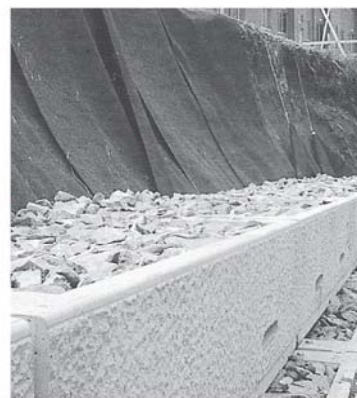
● 施工手順



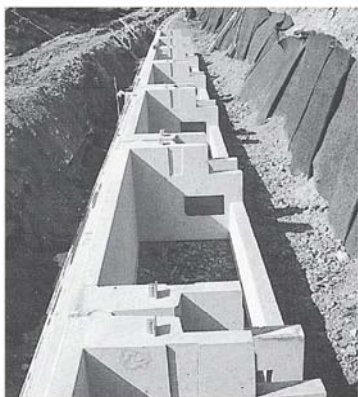
1 基礎ブロック-胴込材充填



2 魚巣ブロック据付



3 胴込・裏込材の一括充填



4 植生ブロック据付滑動防止体セット

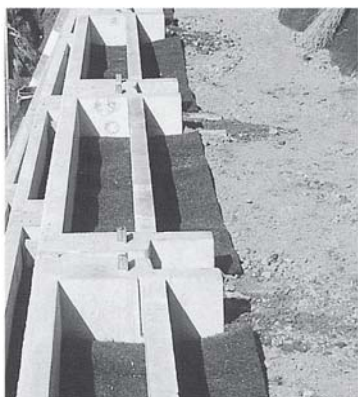


5 下層部-胴込材・裏込材の一括充填・転圧

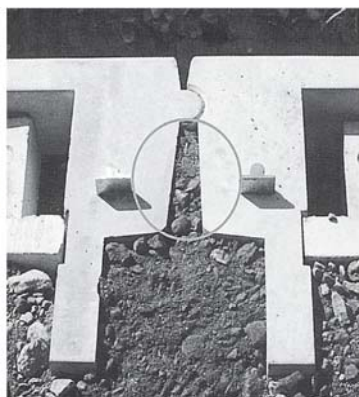


6 洗堀防止材布設

※防止マットはブロック内壁に
当接して布設します

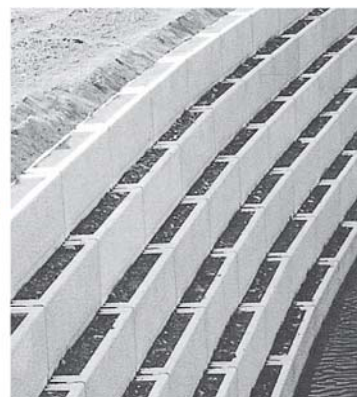


7 客土仕切板セット



8 上層部-胴込・裏込材の一括充填

※○部分の充填は確実に行ってください。



9 客土一括投入

※客土材は雑草混じりの土が望ましい
投入後は踏固めて下さい