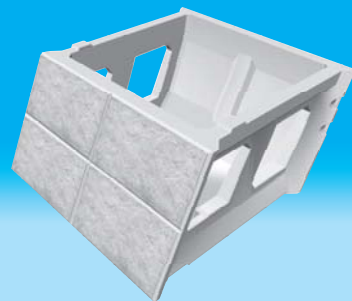


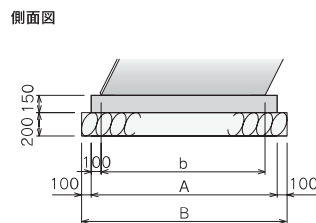
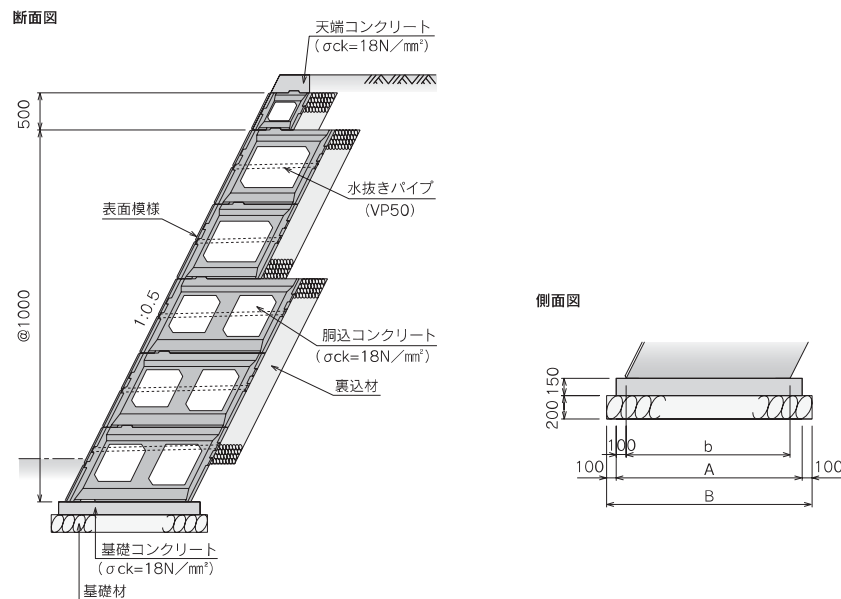
パワーロックⅡ



● 特長・ポイント

- パワーロック(1個当たり2m²)は、施工が簡単であり、大幅に工期の短縮が計れます。
 - 急傾斜地、地滑り崩壊対策、道路擁壁、河川の護岸工など幅広くご使用いただけます。
- ※積算資料適応可

● 標準施工断面図

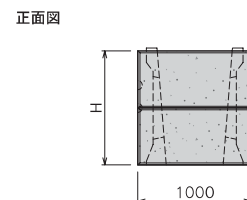
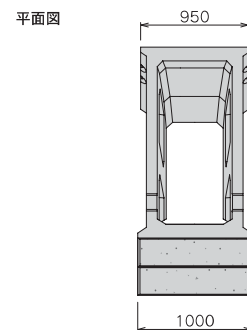
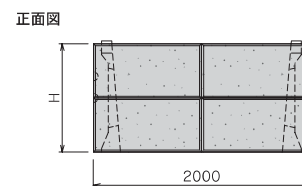
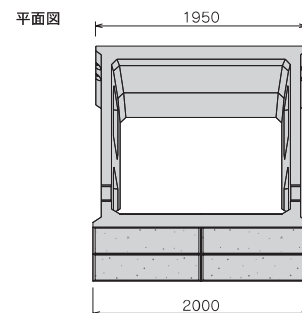


● 基礎寸法表

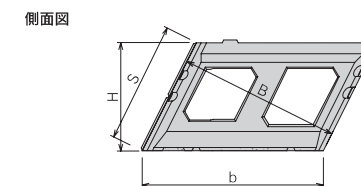
(1.0m当たり)

呼び名	b (mm)	A (mm)	B (mm)	コンクリート (m ³)	型枠 (m ²)	基礎材 (m ²)
500型	559	760	960	0.114	0.30	0.76
750型	839	1040	1240	0.156	0.30	1.04
1000型	1118	1320	1520	0.198	0.30	1.32
1500型	1677	1880	2080	0.282	0.30	1.88
2000型	2236	2440	2640	0.368	0.30	2.44
2500型	2795	3000	3200	0.450	0.30	3.00
3000型	3354	3560	3760	0.534	0.30	3.56

● 製品寸法図



呼び名	B (mm)	H (mm)	S (mm)	b (mm)	参考重量 (kg/個)	胸込量 (m ³ /個)
500A型	500	500	559	559	380	0.411
750A型	750	1000	1118	839	955	1.298
1000A型	1000	1000	1118	1118	1015	1.830
1500A型	1500	1000	1118	1677	1240	2.854
2000A型	2000	1000	1118	2236	1455	3.881
2500A型	2500	1000	1118	2795	1810	4.848
3000A型	3000	1000	1118	3354	2090	5.845



呼び名	B (mm)	H (mm)	S (mm)	b (mm)	参考重量 (kg/個)	胸込量 (m ³ /個)
500B型	500	500	559	559	215	0.194
750B型	750	1000	1118	839	560	0.613
1000B型	1000	1000	1118	1118	620	0.867
1500B型	1500	1000	1118	1677	815	1.343
2000B型	2000	1000	1118	2236	1035	1.810
2500B型	2500	1000	1118	2795	1230	2.285
3000B型	3000	1000	1118	3354	1505	2.727

