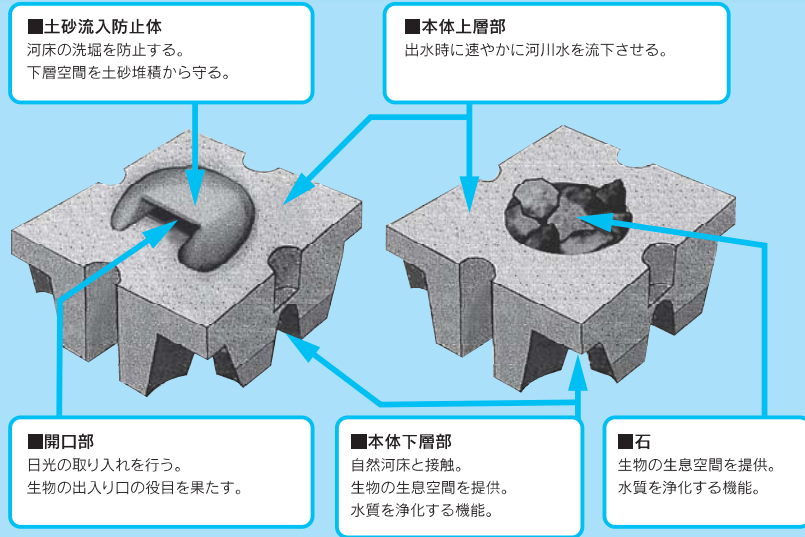


バイオテクノ



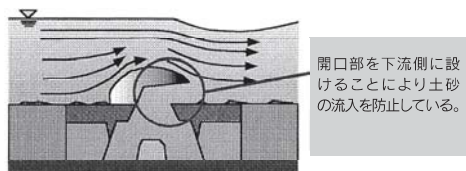
特長・ポイント



護床機能

土砂流入防止体

洗堀や流下土砂の下層部への堆積が生じないように開口部の形状や設置位置には創意工夫がなされている。



土砂流入防止体付近の水の流れ



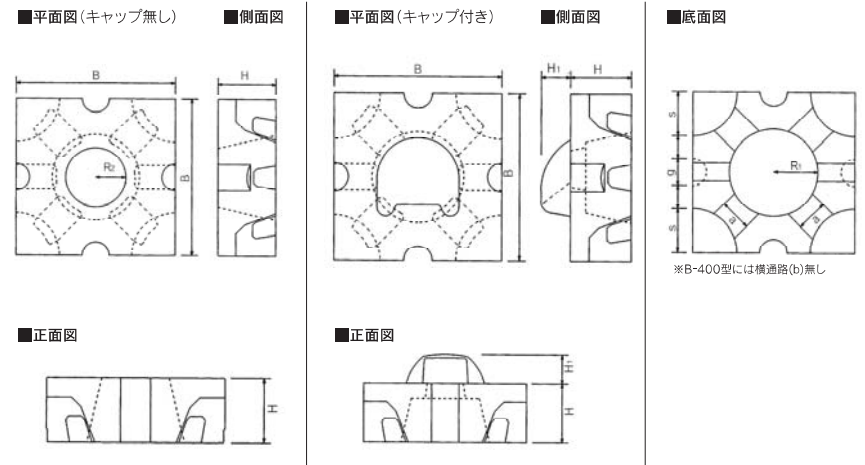
生物の出入口の役目を果たす。

連結一体化構造

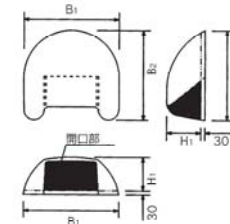
鉄筋とコンクリートで複数のブロックを結合すると強固な一体構造となり、出水時の流体力に対して非常に強い抵抗力を持つとともに、大幅なコストの縮減が図れ、かつ川幅方向には可摂性を保つことができる。

製品寸法図

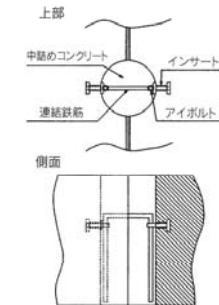
バイオテクノ(B-400型・B-1500型・B-3000型)



■Aキャップ型 (B-400・B-1500・B-3000)



■連結部詳細図



製品寸法図

名称	規格寸法 (mm)										参考重量(kg)	備考
	B	B ₁	B ₂	H	H ₁	R ₁	R ₂	a	s	g		
バイオテクノ	B	B ₁	B ₂	H	H ₁	R ₁	R ₂	a	s	g		
B- 400型	900	400	380	400	150	225	165	220	240	200	400	キャップ型440kg
B- 1500型	1430	700	670	520	250	390	265	280	390	240	1500	キャップ型1590kg
B- 3000型	1800	700	670	800	250	600	270	300	420	260	3000	キャップ型3090kg
テックロック-200型	880	—	—	200	—	250	250	200	250	176	144	